

TOMBINISCOPE DES MEMBRES DE LA DÉLÉGATION FRANÇAISE DE RESOA+

Brigitte ANGLICUS - FINDS

FINDS propose des formations et/ou des missions d'ingénierie aux métiers du nettoyage en général, du nettoyage après sinistre, des nettoyages ou traitements spécifiques et difficiles.

Aux dires de **Yasna MARCOUR URSA**, référente Technique de **FINDS**, ces missions s'adressent :

- Aux professionnels du nettoyage en général, du nettoyage après sinistre, des nettoyages et traitements spécifiques et difficiles dans les secteurs domestiques, tertiaires, industriels, Horeca, collectivités, ...
- Au monde de l'assurance et toute profession concernée par ces secteurs.

François Félix BLANDIN - APRB

Depuis 25 ans, **APRB** assiste des maîtres d'ouvrages publics et privés dans leur gestion du risque amiante. (CEA de Saclay, diagnostic avant démantèlement de l'INB 49 de + de 20000 m² pour un marché > 120.000 € HT)

APRB pratique également dès 2000 le diagnostic plomb, puis les autres diagnostics émergents. Cependant, **APRB** est surtout connu pour ses études amiante, interventions sur des chantiers de désamiantage et actions de formation. **François Félix BLANDIN** a eu la chance considérable d'apprendre auprès de son père et son oncle, très connus dans le milieu de l'isolation projetée pour avoir mis au point le premier flocage sans amiante en 1951.

**Mariève CELLETTE - ATSI 3D**

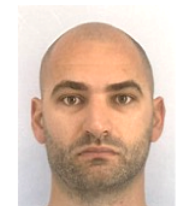
ATSI3D offre des prestations de MOE, d'AMO, d'études et de contrôles autour de de la dépollution des sols & bâtiments. Fier de 35 années d'expérience du groupe en prévention des risques, **ATSI3D** recherche en permanence des solutions innovantes pour faire la différence sur vos chantiers en améliorant sécurité, efficacité et coûts.

ATSI3D forme vos équipes (SS3 & SS4) et accompagne également la réalisation de chantiers tests, la validation de vos modes opératoires grâce à des processus innovants.

Alexandre DEBABIÉRI - ATSI 3D

ATSI3D | Désamiantage
Déconstruction
Dépollution

Assistant à la Maîtrise d'Ouvrage, Maîtrise d'Œuvre • Polluants Sols et Bâtiments

**Paul DUPIRE – META PRÉLÈVEMENTS**

La SAS **META PRÉLÈVEMENTS**, créée en 2014 et basée à ESCAUDAIN (59), accompagne ses clients dans leurs projets de surveillance de matériaux et produits contenant de l'amiante ou de désamiantage en apportant son savoir-faire en matière d'élaboration de stratégie d'échantillonnage et de mesures d'empoussièrement en vue de la détermination de la concentration en fibres d'amiante dans l'air, sous accréditation COFRAC*

Notre périmètre d'intervention s'étend de la Région Hauts de France jusqu'à la Région Ile de France, en passant par la Normandie. (*accréditation COFRAC – Portée de type FLEX1 - ESSAIS n°1-6126 – portée disponible sur www.cofrac.fr)

**Pascal GOUBET – PATRIMONIA**

Patrimonia a été créé en 1991, pour la gestion et l'expertise du bâtiment, son gérant devient l'un des premiers experts compétents en amiante en 2002 et certifié selon le code de la santé publique en 2007 pour l'activité de diagnostiqueur : c'est-à-dire **chercheur d'amiante dans les bâtiments et autres**.

Sa clientèle française : AUCHAN, ROQUETTE, LA REDOUTE, des offices de HLM, SNCF, Banque de France, mairies, CAUE 59, les égouts de Paris et depuis 2012, pour les formations en gestion du risque amiante : des diagnostiqueurs, entreprise de bâtiments, EPF, des médecins du travailpartout en France et Europe francophone.

**Mélanie LORIDAN – SECOIAM**

Vous êtes **propriétaire, Maître d'ouvrage**, ou donneur d'ordre, vous réalisez des missions de maîtrise d'œuvre pour des projets de rénovation ? Vous êtes un professionnel du désamiantage (SS3) ou vous intervenez en SS4 ? Chez **SECOIAM**, nous vous proposons un ensemble de services pour vous accompagner, vous conseiller et vous former dans la **gestion et la prévention des risques liés à l'amiante** et aux autres polluants du Bâtiment. Nous vous accompagnons sur toute la **région Hauts-de-France**. Notre application **SES'AM**, vous aide sur tous vos **chantiers amiante**, où qu'ils soient en **France** métropolitaine ou dans les DOM-TOM.

**Thierry ORNAQUE – GEOCAPA**

Spécialisé depuis 1996 dans les repérages amiante-HAP / plomb **AVANT - PENDANT - APRES** travaux, **Thierry ORNAQUE** intervient en Coordination SPS de niveau 1 en Conception / Réalisation.

Concepteur et fabricant des solutions de carottage et de cartographie exclusives, **GEOCAPA** sillonne la France métropolitaine, y compris le territoire Corse riche en amiante naturel.

Certifié Amiante avec mention / compétences CATEC / SS4 / SS3 encadrant technique, il assure formation et tutorat Co-rédacteur de la norme NFX46-102, il participe aux groupes de travail normatifs X46D auprès de l'AFNOR

**Karel VAN ACKER – AMIUM**

propose des missions d'**assistance à maîtrise d'ouvrage** comme la Rédaction du cahier des charges pour des missions de repérage ou de conseils sur des inspections visuelles et des mesures d'empoussièrement. De son côté, la mission de **Maîtrise d'œuvre complète** des travaux de désamiantage-déplombage-démolition comprend l'Analyse et synthèse des rapports de repérage, le Dossier de consultation curage-désamiantage-déplombage-démolition, ainsi que le Suivi des travaux et bien entendu, du conseil aux entreprises pour la gestion du risque amiante/FCFR et plomb.



Retrouvez le dossier complet ASBESTONOMY 2023 sur le site de l'association : www.resoAplus.fr